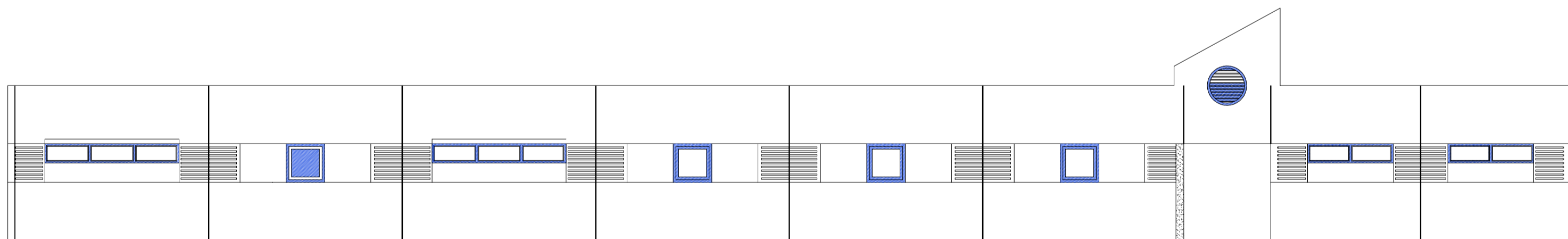
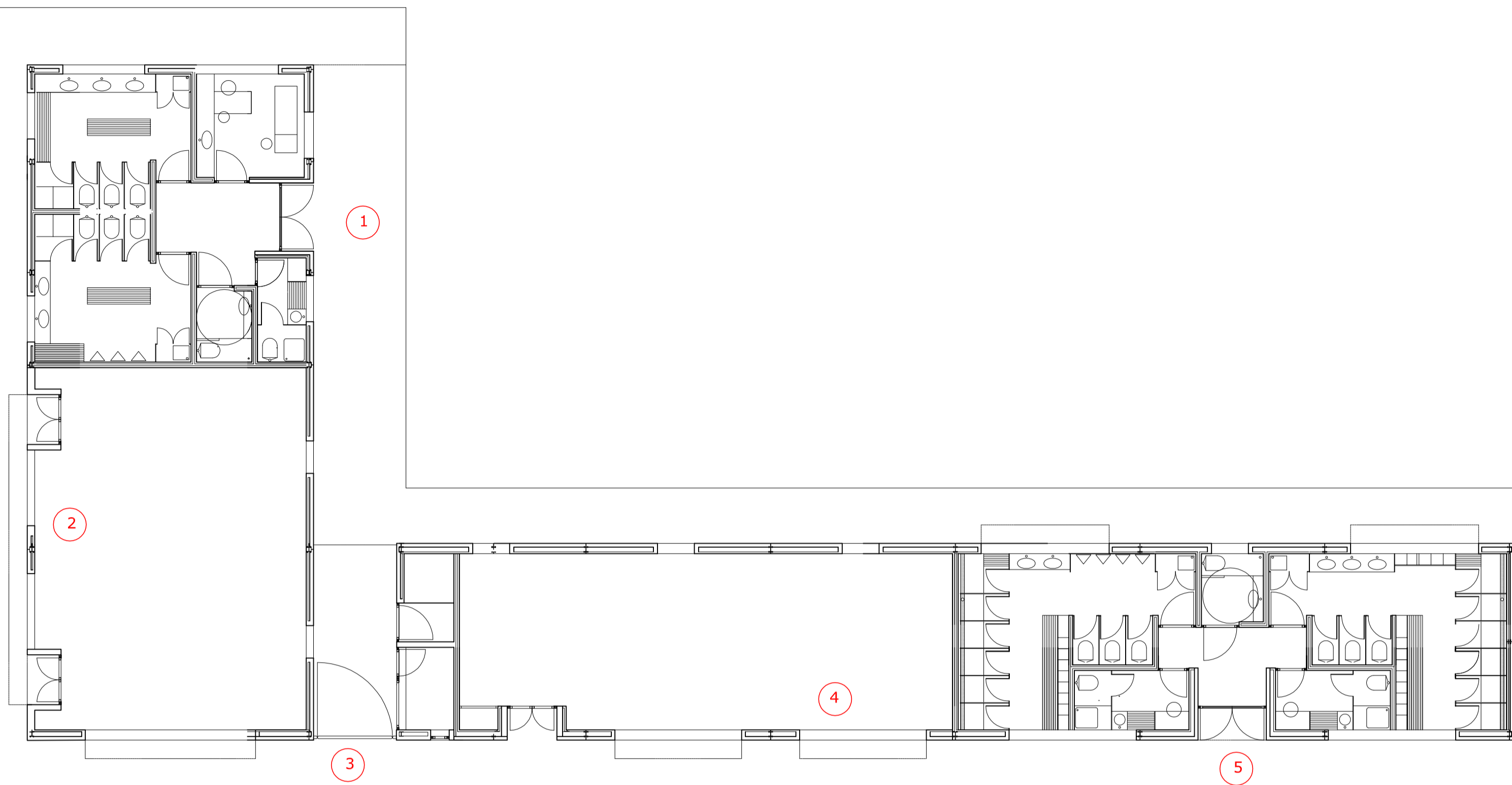
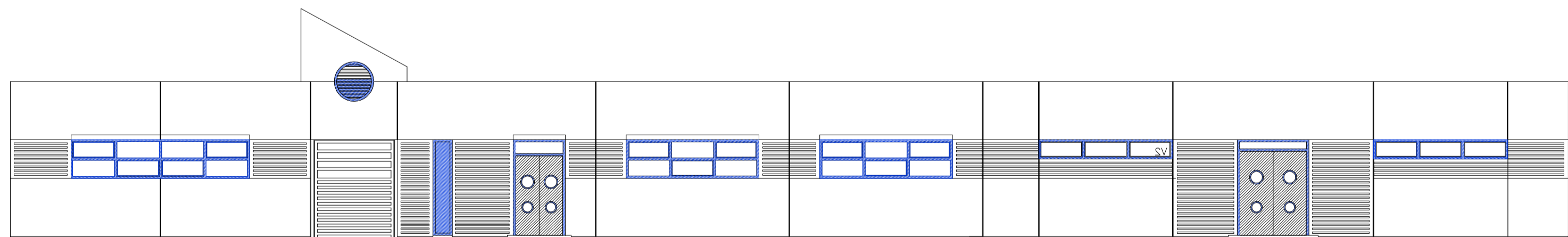


# ESTADO FINAL DE LAS OBRAS EDIFICIO VESTUARIOS



ALZADO SUR A PISCINAS



ALZADO NORTE A PISTAS


PROGRAMA DE USOS EDIFICIO MULTIUSOS Y VESTUARIOS

1.- VESTUARIOS APOYO A PISCINAS, ENFERMERIA, PRIEMROS AUXILIOS, SOCORRISMO MONITORES.

2.- SALA DE USOS MÚLTIPLES A, 3.- ACCESO CONTROL, RECIINTO DE PISCINAS, 4.- SALA DE USOS MÚLTIPLES B, CALDERA

5.- VESTUARIOS APOYO PISTAS EXTERIORES SALA DE MONITORES.

ESTE PLANO SUSTITUYE AL A2 DEL REFORMADO DE PROYECTO

PROYECTO MODIFICADO	REFORMA INTEGRAL DE LA SEDE E INSTALACIONES DEL CLUB SOCIAL SANTA CLARA		
SITUACION	C/ ALONSO DE PINEDA Nº 1 41007 SEVILLA	ESTADO FINAL DE LAS OBRAS	
PROPIETARIO	CLUB SOCIAL DE SANTA CLARA C/ ALONSO DE PINEDA Nº 1 41007 SEVILLA	VESTUARIOS	ESCALA 1: 150
ARQUITECTO	JORGE M. PEÑA MARTÍN C/ TONELEROS, Nº 5 41001 SEVILLA email: jpena@penn.es	PLANTA	REF. FECHA NOV 2011 F1

PROHIBIDA LA REPRODUCCION TOTAL O PARCIAL DE ESTE PLANO SIN LA AUTORIZACION EXPRESA DEL ARO. JORGE M. PEÑA MARTÍN c.c.p. 12707