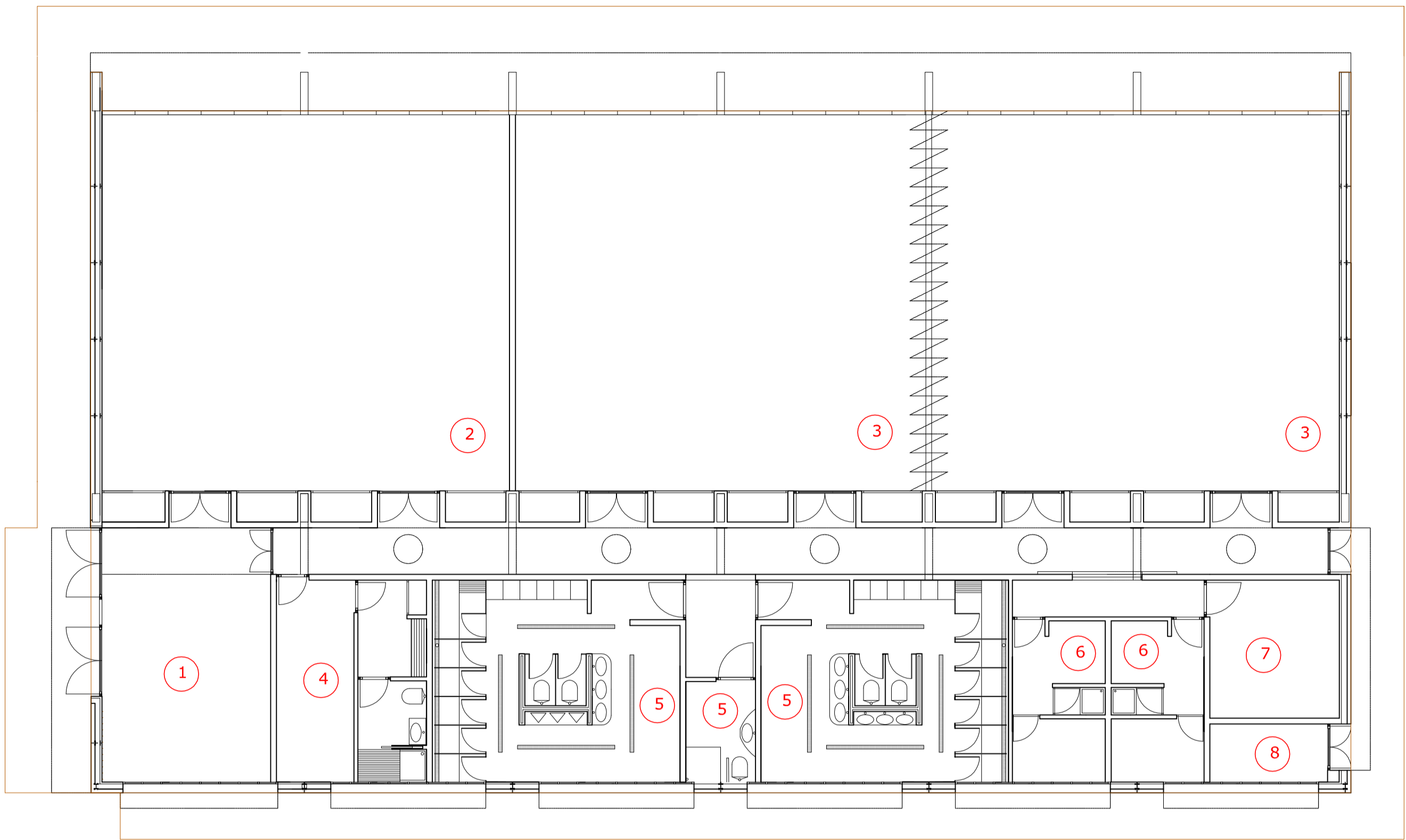
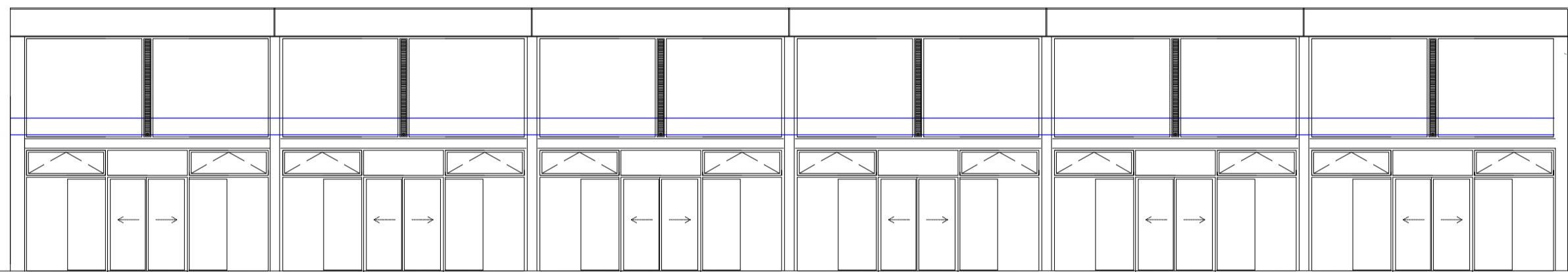


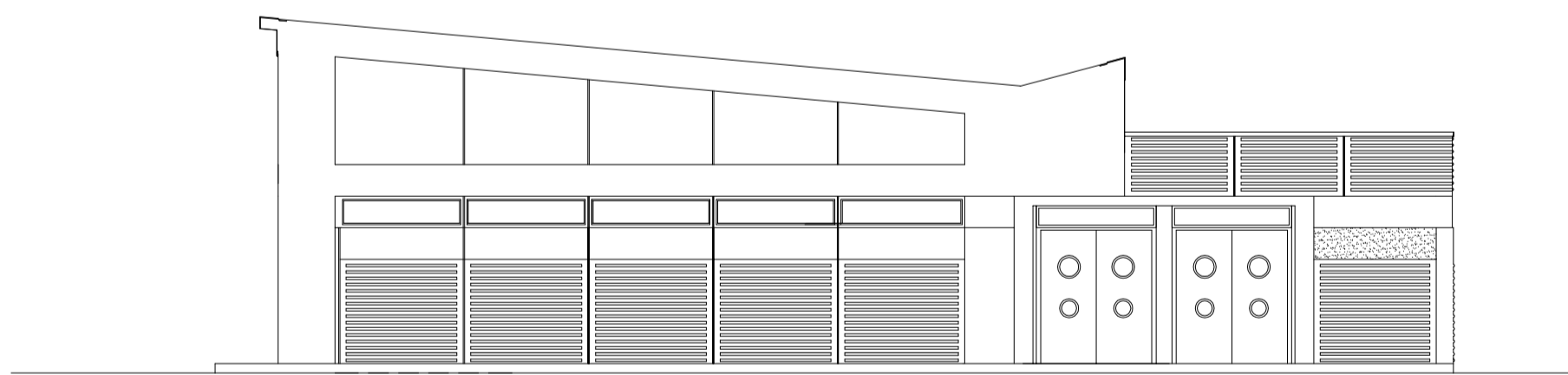
ESTADO FINAL DE LAS OBRAS EDIFICIO GIMNASIO



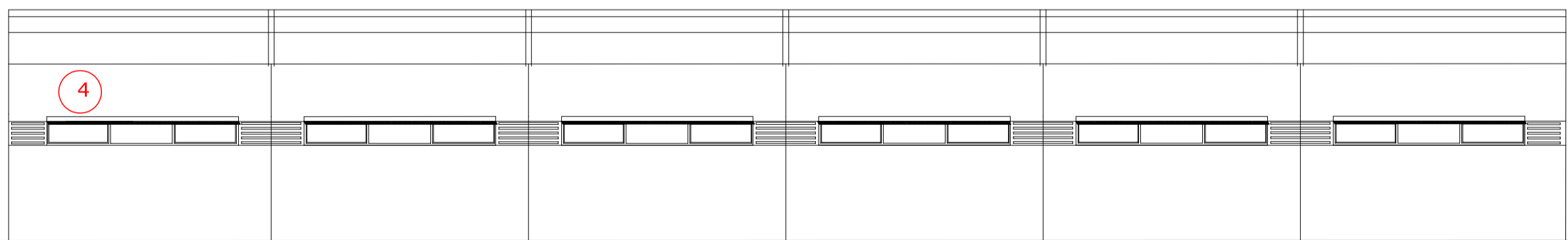
PLANTA



ALZADO NORTE



ALZADO OESTE FIN DE OBRA



ALZADO SUR

ESTE PLANO SUSTITUYE AL A2 DEL REFORMADO DE PROYECTO

PROGRAMA DE USOS EDIFICIO MULTUSOS Y VESTUARIOS

1.- CONTROL DE ACCESO A LAS INSTALACIONES
2.- SALA DE MUSCULACIÓN, APARATOS, MÁQUINAS ESTÁTICAS Y DINÁMICAS

3.- SALAS AERÓBICAS. GIMNASIA DINÁMICA MÁQUINAS AERÓBICAS.
POSIBILIDAD DE FUSIÓN EN UNA ÚNICA SALA

4.- SALA DE MONITORADO
5.- VESTUARIOS Y SERVICIOS FEMENINO, MINUSVÁLIDOS, MASCULINO.

6.- PREINSTALACIÓN DE SAUNAS.
7.- SALA DE HIDROMASAJE.
8.- INSTALACIONES

PROYECTO MODIFICADO	REFORMA INTEGRAL DE LA SEDE E INSTALACIONES DEL CLUB SOCIAL SANTA CLARA			
SITUACION	C/ ALONSO DE PINEDA Nº 1 41007 SEVILLA	ESTADO FINAL DE LAS OBRAS		
PROPIETARIO	CLUB SOCIAL DE SANTA CLARA C/ ALONSO DE PINEDA Nº 1 41007 SEVILLA	GIMNASIO	ESCALA	1: 150
ARQUITECTO	JORGE M. PEÑA MARTÍN C/ TONELEROS, Nº 5 41001 SEVILLA email: jpena@pennas.es	PLANTA	REF	FECHA NOV 2011 F1

PROHIBIDA LA REPRODUCCION TOTAL O PARCIAL DE ESTE PLANO SIN LA AUTORIZACION EXPRESA DEL ARO. JORGE M. PEÑA MARTÍN c.c.p. 1270